

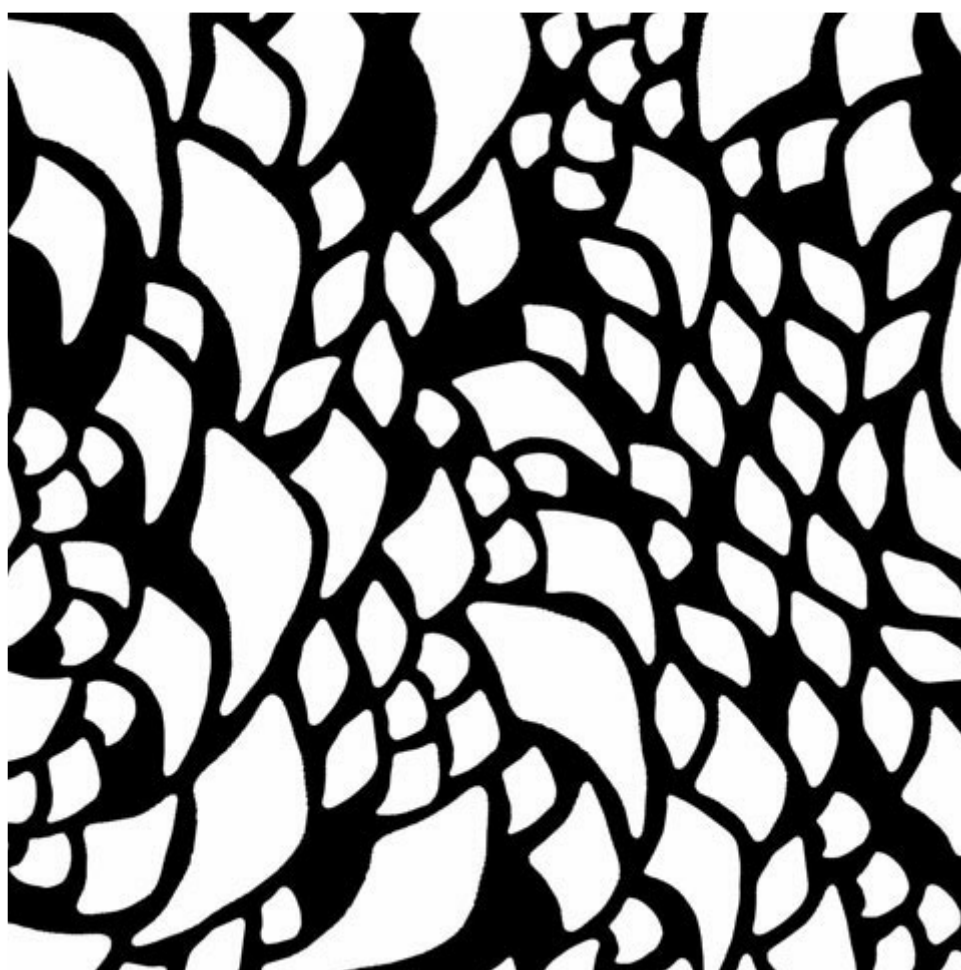
# FICHE TECHNIQUE TÔLES PERFORÉES

[www.tole-perforee-sur-mesure.com](http://www.tole-perforee-sur-mesure.com)

## TÔLE PERFORÉE ALIFER

CATÉGORIE : MOUVEMENT

RÉFÉRENCE : GAB 10110



Échelle 1/1 image non contractuelle

### FINITIONS POSSIBLES:

- Bordures non perforées sur les 4 côtés de la plaque de métal sur tous les formats sur mesure
- Pliage pour réaliser des cassettes et cintrage
- Encoches de 5 cm espacés de 40 cm pour faciliter la soudure sur cadre métallique
- Trous de fixation avec fraisure pour fixation par vis affleurant - aucune vis ne sort de la tôle.

### UTILISATIONS:

- Garde-corps d'escalier et de passerelle | Brise soleil et pare vue
- Clôture occultante et portail | Claustra métallique
- Parement de façade | Décoration intérieure

### PERFORATION:

Trous carrés de 5 mm de côtés en disposition aléatoire

VIDE 54 %

COURANT: 2000 X 1000 mm

BASE: 3000 X 1500 mm

MAXI: 4000 X 1500 mm

### MATIÈRE

Acier noir | Acier galva  
Acier inox | Aluminium

### Sur demande:

- bronze, laiton, cuivre
- peinture thermolaquage ou anodisation bronze ou champagne

ÉPAISSEUR : 2 mm

Délai de production: 10 jours ouvrables après commande et validation des plans, hors façonnages, finitions et transport.

### Description:

Tôle perforée d'une texture à la fois végétale et animale, entre les écailles de reptile et les feuillages d'un buisson entremêlés.

Le mouvement de cette perforation donne du dynamisme à la tôle. Panneau réalisable sur mesure. Finitions au choix de l'architecte.

Showroom Matière Paris République - 10 rue Lucien Sampaix - 75010 Paris - Métro Bonsergent

DAMPERE SARL • 6 RUE DE LA MARE BLANCHE, 77186 NOISIEL - MARNE LA VALLEE - FRANCE

Tél : 01 84 21 00 60 • Tél Portable 06 59 50 28 48 • Fax 01 84 21 00 62 • [contact@dampere.fr](mailto:contact@dampere.fr) • [www.dampere.fr](http://www.dampere.fr)